

## CALENDRIER

<b>MARDI 25 MARS</b> 18H30 CONFÉRENCE LITTÉRAIRE HUBERT REEVES Auditorium Maison du Tourisme Grenoble 20H30 BEING HUMAN BEING ENKI BILAL, ERIK TRUFFAZ & MURCOF La Source Fontaine <b>MERCREDI 26 MARS</b> 10H-15H LA NUIT, LES ARBRES DANSENT Ecole Henri Barbusse Saint-Martin-d'Hères 19H CONFÉRENCE À la découverte des chauves-souris Maison de la Nature et de l'Environnement Grenoble <b>JEUDI 27 MARS</b> 18H30 CONFÉRENCE La musique des arbres F. HALLÉ & J. LE PIEZ Salle Messiaen Grenoble 20H COSMOPHONIES HUBERT REEVES & ENSEMBLE CALLIOPÉE Hexagone Scène Nationale Meylan <b>VENDREDI 28 MARS</b> 20H LA NUIT, LES ARBRES DANSENT Ecole Henri Barbusse Saint-Martin-d'Hères 20H ARBRASSON JOSÉ LE PIEZ Saint-Chef [Nord Isère] Eglise d'Arcisse 20H30 GENÈSE ORCHESTRE DU CNSMD DE LYON MC2: Grenoble 20H30 SAFARI DANS LE NOIR BERNARD FORT Jardin des plantes Grenoble <b>SAMEDI 29 MARS</b> 16H LES SENS DE L'ARBRE JOSÉ LE PIEZ Bibliothèque Jardin de Ville Grenoble 17H FLOWERS 2.0 / VOX NATURA vernissage Jardin des plantes Grenoble (installation jusqu'au 12 avril) 20H30 SAFARI DANS LE NOIR BERNARD FORT Jardin des plantes Grenoble <b>DIMANCHE 30 MARS</b> 10H30 À 17H « BRUNCH #1 » ARBRASSON / POULPES ET DIATOMÉES / ENTOMOLO VOX / TRANSHU-MANTZIA / CENT PLUMES DE GRUE Muséum de Grenoble <b>LUNDI 31 MARS</b> 20H POULPES ET DIATOMÉES DENIS CHAROLLES EVE - Campus Saint-Martin-d'Hères 20H15 TRANSHUMANTZIA F. ROSSÉ & M. ETXEKOPAR Centre médical Rocheplane Saint-Martin-d'Hères <b>MARDI 1er AVRIL</b> 19H30 LA NUIT, LES ARBRES DANSENT Clinique du Grésivaudan La Tronche 20H POULPES ET DIATOMÉES DENIS CHAROLLES Balbins [Nord Isère] Salle des fêtes <b>MERCREDI 2 AVRIL</b> 16H30 LA NUIT, LES ARBRES DANSENT Clinique du Grésivaudan La Tronche 18H30 CONFÉRENCE BERNARD FORT La musique des oiseaux Salle Messiaen Grenoble 19H30 LA NUIT, LES ARBRES DANSENT Clinique du Grésivaudan La Tronche 20H30 AND THEY HEAR, THEY DO NOT HAVE EARS & ABHRA [CHANTIERS] La Bobine Grenoble <b>JEUDI 3 AVRIL</b> 18H30 CONFÉRENCE Le chant diphonique mongol JOHANNI CURTET Salle Messiaen Grenoble 20H QUATUOR MOLINARI Massieu [Nord Isère] Eglise 20H LE GRAND ORCHESTRE DE LA NATURE B. FORT L'Odysée Eybens <b>VENDREDI 4 AVRIL</b> 18H ATELIER Le chant diphonique mongol JOHANNI CURTET St-Etienne-de-St-Geoirs 18H CHANTS SARDES Bibliothèque municipale internationale-CDI de la Cité scolaire Europole Grenoble 20H30 VIVALDI UNIVERSEL CH. MONNIOT 4 saisons ou plus si affinité La Source Fontaine <b>SAMEDI 5 AVRIL</b> 9H30 à 17H MASTERCLASS LAURENT DEHORS Salle Messiaen Grenoble 9H30-17H COLLOQUE La musique est-elle contre-nature ? Musée Dauphinois Grenoble 12H30 JARDINS INVISIBLES Vernissage Musée Dauphinois Grenoble (installation jusqu'au 12 avril) 18H QUATUOR MOLINARI & LOUISE BESSETTE [Québec] Musée Dauphinois Grenoble 19H VOIX NOMADES Eglise Le Mottier 20H BAL INTERTERRESTRE ANTIQUARKS invite PURA FÉ L'heure bleue Saint-Martin-d'Hères <b>DIMANCHE 6 AVRIL</b> 10H30 À 17H « BRUNCH #2 » PURA FÉ / EXTÉRIEUR JOUR / VOIX NOMADES / DRIFT Musée Dauphinois Grenoble 17H LOUISE BESSETTE Eglise Saint-Théoffrey <b>LUNDI 7 AVRIL</b> 20H DRIFT LAURENT DEHORS & SYLVAIN THÉVENARD Hôpital Sud Echirolles <b>MARDI 8 AVRIL</b> 10H à 17H30 RENCONTRE PROFESSIONNELLE La Rampe Echirolles 20H AUBORES BORÉALES ENSEMBLE ORCHESTRAL CONTEMPORAIN La Rampe Echirolles <b>MERCREDI 9 AVRIL</b> 11H-15H-17H KERNEL PHILIPPE FOCH (à partir de 6 mois) La Bobine Grenoble 18H POLYPHONIES PYGMÉES DE LA CENTRAFRIQUE Site historique Saint-Christophe-la-Grotte 20H30 CHRISTINE SALEM La Source Fontaine <b>JEUDI 10 AVRIL</b> 10H-11H KERNEL PHILIPPE FOCH (à partir de 6 mois) La Bobine Grenoble 20H CLIMAX Cie [MCJZZAJ Amphithéâtre Pont-de-Claix <b>VENDREDI 11 AVRIL</b> 18H30 REGARDS SUR LA CENTRAFRIQUE CAMEL ZEKRI Hexagone Scène Nationale Meylan 20H LA LOBAYE CAMEL ZEKRI Hexagone Scène Nationale Meylan <b>SAMEDI 12 AVRIL</b> JOURNÉE EXPLORATION DU MARAIS DE LA VÉRONNIÈRE journée d'observation des oiseaux Paladru 14H30 RE-CYCLE & LA ZONE [CHANTIERS] Salle Messiaen Grenoble 17H JARDIN DE TABALDAK TRIO D'ARGENT Salle Messiaen Grenoble 19H30 SONATA DI MARE PAOLO FRESU & FILETTA MC2: Grenoble 22H soirée de clôture NATURAL BORN GROOVEURS ! DYADE Salle Messiaen Grenoble
---

## DANS LES COMMUNES DE L'ISÈRE



**VENDREDI 28 MARS 20H**  
Eglise d'Arcisse Saint-Chef  
**Entrée libre**



**MARDI 1er AVRIL 20H** Salle des fêtes - Balbins  
**Entrée libre**



**JEUDI 3 AVRIL 20H** Eglise Massieu  
**Entrée libre**



**SAMEDI 5 AVRIL 19H** Eglise Le Mottier  
**Entrée libre**

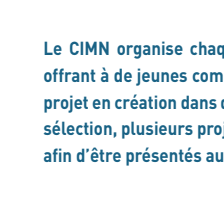


**DIM. 6 AVRIL 17H** Eglise Saint-Théoffrey  
**Entrée libre**



**MER. 9 AVRIL 18H** Saint-Christophe-la-Grotte 5 à 12 € rés. obligatoire : 04 76 55 40 80

## MUSIQUES EN CHANTIERS



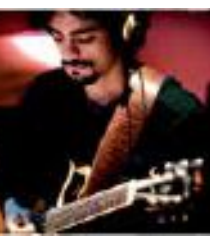
**Le CIMN organise chaque année les « Chantiers », un appel à projets musicaux offrant à de jeunes compositeurs et musiciens l'opportunité de réaliser un premier projet en création dans des conditions professionnelles. Au terme d'un processus de sélection, plusieurs projets sont retenus, soutenus et inclus dans la programmation afin d'être présentés au public, aux médias et aux professionnels.**



**DIM. 30 MARS BRUNCH #1** Muséum de Grenoble  
**Tarif libre**  
*Production CIMN*



**MERCREDI 2 AVRIL 20H30** La Bobine Grenoble  
**Entrée libre**  
*Production CIMN*



**ABHRA [CRÉATION] LAUREN KINSELLA, JULIEN PONT-VIANNE, FRANCESCO DIODATI, MATTEO BORTONE**  
*Si la nature nous était contée*  
*Textes et musiques improvisées*  
Jeu de textures sonores et vocales autour de la pureté naïve des textes de Henry David Thoreau.  
*Avec le soutien de AJC « Una Striscia di Terra Feconda »*



**SAMEDI 12 AVRIL 14H30** salle Messiaen Grenoble  
**Entrée libre**  
*Production CIMN*



**LA ZONE [CRÉATION] LOUP UBERTO**  
*Œuvres des friches urbaines*  
*Performance musicale et photographique*  
Quand la nature reprend ses droits, comment sonne-t-elle ?

## BIBLIOTHÈQUES, HÔPITAUX, CAMPUS, SORTIES



**SAMEDI 29 MARS 16H** Bibliothèque du Jardin de Ville Grenoble  
**Entrée libre**

**LUNDI 31 MARS 20H** EVE - Campus Saint-Martin-d'Hères  
**Entrée libre**

**LUNDI 31 MARS 20H15** Centre Médical Rocheplane Saint-Martin-d'Hères  
**Entrée libre**

**VENDREDI 4 AVRIL 18H** Bibliothèque municipale internationale-CDI de la Cité scolaire Europole (Terminus tram B)  
**Entrée libre**

**LUNDI 7 AVRIL 20H** Hôpital Sud Echirolles  
**Entrée libre**

**DU 1er AU 15 AVRIL** Bibliothèque Aragon Le Pont-de-Claix  
**Entrée libre**

**MERCREDI 9 AVRIL 16H** St-Christophe-La-Grotte  
**Tarif préférentiel**  
**Rens. : 04 79 65 75 08**

**SAMEDI 12 AVRIL** Renseignements isere@lpo.fr

## POUR DÉCOUVRIR, ÉCHANGER, PRATIQUER



**ENTRÉE LIBRE**  
**MARDI 25 MARS 18H30** Auditorium de la Maison du Tourisme Grenoble

**MERCREDI 26 MARS 19H** Maison de la Nature et de l'Environnement Grenoble

**VENDREDI 4 AVRIL 18H** Salle des fêtes St-Etienne-de-St-Geoirs

**SAMEDI 5 AVRIL 10H-17H** Musée Dauphinois Grenoble

**MARDI 8 AVRIL DE 9H30 À 18H** La Rampe Echirolles  
**sur inscription : www.la-naece.org**

**JEUDI 10 AVRIL 21H30** Amphithéâtre Pont-de-Claix

**VENDREDI 11 AVRIL 18H30** Hexagone Scène Nationale Arts Sciences-Meylan

## LES RENDEZ-VOUS DE LA SALLE MESSIAEN



**JEUDI 27 MARS 18H30** Grenoble  
**Entrée libre**

**MERCREDI 2 AVRIL 18H30** Grenoble  
**Entrée libre**

**JEUDI 3 AVRIL 18H30** Grenoble  
**Entrée libre**

**SAMEDI 5 AVRIL DE 9H30 À 17H** Grenoble  
**P.A.F. 40 € / 04 76 89 07 16**  
**vincent@detoursdebabel.fr**

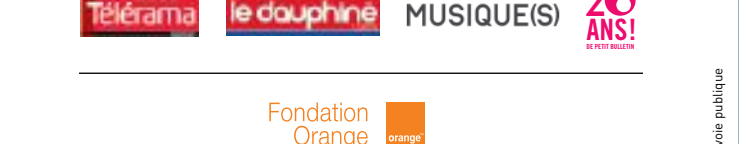
**SAMEDI 12 AVRIL À PARTIR DE 22H**  
**Tarif libre**

**Billetterie**  
**Toute la billetterie est en ligne sur www.detoursdebabel.fr ou auprès des salles partenaires :**  
www.mc2grenoble.fr / www.lasource-fontaine.eu / www.theatre-hexagone.eu  
www.ville-st-martin-dheres.fr/heure\_bleue.html  
www.larampe-echirolles.fr

Le montant du billet d'entrée aux représentations à **tarif libre** est laissé à l'appréciation du spectateur. Ces représentations ne font pas l'objet de réservation.  
**Brochure complète du festival sur demande au 04 76 89 07 16 ou par mail à contact@detoursdebabel.fr**

**Vous êtes au moins 6 ou 10 (selon les lieux), formez un groupe et bénéficiez de tarifs réduits et d'un accompagnement personnalisé.**  
**Renseignements : vincent@detoursdebabel.fr**

## PARTENAIRES CULTURELS, PROFESSIONNELS ET MÉDIATIQUES



Le CIMN est membre des réseaux professionnels suivants :  
**Accord Majeur, AJC, France Festivals, Futurs Composés, Jazz'sira, Zone Franche.**

**Le CIMN remercie chaleureusement tous ses partenaires, leurs équipes administrative et technique, ainsi que les bénévoles pour leur investissement dans le festival.**  
**Modifications :** Les Détours de Babel se réservent le droit de modifier programmes, distributions et horaires des concerts et spectacles en cas de nécessité. Certaines précisions pourront être données ultérieurement. Référez-vous au site internet du festival.  
**CIMN** Centre International des Musiques Nomades  
17 rue Bayard - 38000 Grenoble  
Tél. 04 76 89 07 16  
**www.detoursdebabel.fr**

## festival détours de babel



**25 mars au 12 avril 2014**  
Grenoble / Isère

**Les musiciens de la Terre**  
Musique & Nature  
**www.detoursdebabel.fr**

licences d'entrepreneur de spectacle : 2 146444 3-146447 - www.deperado.fr - Photos DR, Flowers 2.0 Pierre Estève - image de couverture - Shkelmo Sotaku - Ne pas jeter sur la voie publique



## Les musiciens de la Terre

Longtemps imitation ou exaltation de la nature, la musique est devenue aujourd'hui une matière première de notre environnement sonore quotidien.

Cette 4<sup>e</sup> édition des **Détours de Babel** nous invite à découvrir comment l'art musical s'approprié la nature, l'écologie sonore et les problématiques environnementales pour en révéler des aspects inédits, des sonorités nouvelles, des questionnements, non plus seulement techniques et scientifiques, mais artistiques et sensibles, dans le rapport de l'Homme à son milieu naturel.

Ces « musiciens de la Terre » sont à l'honneur lors de cette édition, avec pas moins de 15 créations publiques, parmi plus de 60 rendez-vous dans les salles, mais aussi dans l'espace public, les musées et lieux de patrimoine, jardins, parcs et espaces naturels...

Chaque projet apporte un point de vue et d'écoute inédit sur ce lien qu'entretient la musique avec la représentation de la nature - du cosmos à la terre, du géologique au biologique, du végétal à l'animal - et de l'homme à son environnement.

Pour cette édition, la musique s'associe à la littérature, la philosophie, l'astronomie, la BD, les technologies, la botanique, etc. Elle se fait également l'écho des mythes et traditions de cultures autochtones et de leur lien intime à la nature.

Ici, les artistes invités, au-delà du plaisir esthétique qu'ils partagent dans leur création, s'impliquent également dans la prise de conscience collective d'une « éthique de la terre », précieuse aujourd'hui pour penser l'après-modernité.

Benoit Thiebergien

### Le CIMN et le festival Détours de Babel

Faire se rencontrer et dialoguer les écritures musicales contemporaines et les grandes traditions orales du jazz et des musiques du monde, témoigner d'une culture mondialisée, soutenir la création et l'émergence, choisir des thématiques en résonance avec les enjeux de société sont les axes majeurs du projet porté par le **Centre International des Musiques Nomades**.

Structure permanente issue de la fusion du Grenoble Jazz Festival et des 38<sup>e</sup> Rugissants, le **CIMN** initie, tout au long de l'année, commandes et résidences de création, appels à projets, production et diffusion de spectacles, événements urbains, échanges internationaux, éditions et publications, etc. Autour de ces projets, de nombreuses opérations d'éducation artistique et d'action culturelle tissent des liens vers de nouveaux publics.

Point de convergence de toutes ces actions, le festival **Détours de Babel** se déploie chaque printemps dans toute l'agglomération grenobloise et en Isère en s'associant avec les salles partenaires, mais en investissant également l'espace public, les musées et lieux de patrimoine, les sites naturels, les lieux de proximité et espaces de vie.

Concerts et spectacles, performances et installations, événements, bals, brunchs dominicaux, tournées en milieu rural, rencontres, débats, ateliers diversifient les itinéraires proposés et rassemblent professionnels, amateurs, publics et population autour de ce temps fort dédié aux musiques en devenir.



**MARDI 25 MARS**  
20H30 La Source  
Fontaine  
15 à 22 €

**BEING HUMAN BEING**  
ENKI BILAL, ERIK TRUFFAZ & MURCOF  
Le géant de la BD rencontre l'électro-jazz  
Musiques et images improvisées  
Érik Truffaz et ses compagnons nous accompagnent dans l'univers fantasmagorique d'Enki Bilal qui remet en scène et en mouvement, en direct, les personnages de sa BD *Animal Z* qui retrace le parcours de l'humanité.  
Co-accueil CIMN / La Source, Fontaine



**JEUDI 27 MARS**  
14H30 (scolaire)  
20H Hexagone  
Scène Nationale  
Arts Sciences  
Meylan  
9,5 à 21 €

**COSMOPHONIES** [création]  
HUBERT REEVES & L'ENSEMBLE CALLIOPÉE  
Récits cosmologiques et musiques des sphères  
Conférence concert  
Œuvres de C. Debussy, T. Murai, O. Messiaen, E. Canat de Chisy, K. Maratka, K. Saariaho, T. Pécou, B. Mantovani, F. Gasparini  
Conçu comme un « Hymne à la Nature », c'est un dialogue entre l'astrophysicien Hubert Reeves et la musicienne Karine Lethiec sur la création de l'univers et la création musicale.  
Production CIMN, en coproduction avec Calliopée et en partenariat avec l'Hexagone-Meylan



**VEN. 28 MARS**  
20H30 MC2  
Grenoble  
7 à 25 €

**GENÈSE ORCHESTRE SYMPHONIQUE DU CNSMD DE LYON**  
P. ROPHÉ direction L. MIKKOLA piano  
Méditations entre ciel et terre  
Œuvres contemporaines (et concert de smartphones !)  
Œuvres de S. Sighicelli [création], J. Harvey, Toward a pure land..., T. Adès In Seven Days, H. Goebbels Surrogata, X. Garcia Belzebuth, concert participatif Smartfaust [création]  
Quatre œuvres qui parlent du cosmos, de la terre et des hommes. À la fin de la soirée, le public est invité à participer à une œuvre pour smartphones avec l'orchestre.  
Pour une fois, faites sonner vos portables !  
Production Graine - Musiques en Scène 2014, CNSMD-Lyon, en collaboration avec le CIMN, Festival Archipel-Genève et MC2, Grenoble.  
Soirée parrainée par la Fondation Orange



**JEUDI 3 AVRIL**  
14H (scolaire)  
20H L'Odysée  
Eybens  
5 à 15 €

**GRAND ORCHESTRE DE LA NATURE** [création]  
BERNARD FORT conception  
Immersion dans les sons de la nature  
Musique « audio-naturaliste »  
Œuvres de P. Le Goff [création], D. Quin, L. Elliot, R. Happel, B. Krause, J. Roché, C. Watson, B. Jolivet  
De la prise de sons naturaliste à la composition musicale, ce concert est un vaste parcours autour de la planète, à partir des matériaux sonores de la nature : clameur des forêts, profondeurs sous-marines...  
Co-accueil CIMN / L'Odysée, Eybens



**VEN. 4 AVRIL**  
20H30 La Source  
Fontaine  
10 à 16 €

**VIVALDI UNIVERSEL**  
C. MONNIOT QUATUOR ARCANES  
4 saisons ou plus si affinité  
Jazz « écologique »  
Loin du simple dynamitage d'une œuvre universelle, les musiciens construisent un véritable discours musical qui intègre aussi bien l'œuvre de Vivaldi que des témoignages sur le thème du changement climatique.  
Co-accueil CIMN / La Source, Fontaine



**SAMEDI 5 AVRIL**  
18H Musée Dauphinois  
Grenoble  
Tarif libre

**QUATUOR MOLINARI & LOUISE BESSETTE** (Canada)  
Musique des grands espaces canadiens  
Œuvres contemporaines  
Quatuor à cordes et Quintette pour piano  
Hommage au compositeur canadien Raymond Murray Schafer, pionnier de l'écologie sonore.  
Accueil CIMN



**SAMEDI 5 AVRIL**  
20H L'heure bleue  
Saint-Martin-d'Hères  
8 à 19 €

**BAL INTERTERRESTRE**  
CRÉATION GAÏA [création]  
ANTIQUARKS invite PURA FÉ (USA)  
Musiques actuelles  
Avec cette rencontre autour de Gaïa, Antiquarks nous invite à danser et s'amuser, dans une forme scénique entre le bal populaire altermondialiste et l'opéra-rock planétaire, avec une invitée de marque, la chanteuse amérindienne Pura Fé.  
Commande et production CIMN, en coproduction avec Antiquarks / L'heure bleue, Saint-Martin-d'Hères



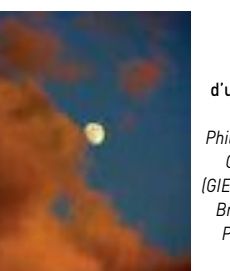
**MARDI 8 AVRIL**  
20H La Rampe  
Echirolles  
9 à 21 €

**AUORES BORÉALES**  
ENSEMBLE ORCHESTRAL CONTEMPORAIN direction P.-A. VALADE  
Les musiques irisées du Grand Nord  
Concert-vidéo. Œuvres contemporaines  
Arvo Pärt Für Alina pour piano - Frères pour violon et piano - Kaija Saariaho Lichtbogen pour ensemble et électronique - Sébastien Gaxie [création], commande d'Etat  
Le programme, inspiré des lumières du Grand Nord, oscille entre la clarté exceptionnelle de la musique de l'estonien Arvo Pärt, et le jeu de textures sonores de la finlandaise Kaija Saariaho, sur des images vidéo en forme de road movie.  
Production EOC en partenariat avec le CIMN et La Rampe, Echirolles



**MER. 9 AVRIL**  
20H30 La Source  
Fontaine  
10 à 16 €

**CHRISTINE SALEM**  
Une voix singulière du maloya réunionnais  
Musiques du monde  
Une des rares voix féminines du Maloya, ce blues hérité des esclaves au flow quasi chamanique. Et une langue sans cesse réinventée, dans un rapport intime à la terre, aux origines ethniques et au métissage des cultures.  
Co-accueil CIMN / La Source, Fontaine



**JEUDI 10 AVRIL**  
20H Amphithéâtre  
Pont-de-Claix  
6 à 15 €

**CLIMA(X)** [création]  
COMPAGNIE (MICZZAJ)  
Concert documentaire de Pierre Badaroux, inspiré de la BD « Saison Brune » de Philippe Squarzoni  
Une plongée musicale au cœur de l'urgence climatique  
Jazz « engagé »  
Clima(x) est un « concert-documentaire » sur le changement climatique qui nous entraîne dans un dédale multi-diffusé de voix scientifiques, expertes ou poétiques, de musique instrumentale et de sons transformés, d'archives sonores et de publicités d'un monde voué à la consommation.  
Production (Mic)zaj, Coproduction CIMN, en partenariat avec Amphithéâtre du Pont-de-Claix



**VEN. 11 AVRIL 20H**  
**JEUDI 10 AVRIL**  
14H15 (scolaire)  
Hexagone Scène  
Nationale Arts  
Sciences-Meylan  
9,5 à 21 €

**LA LOBBAYE** [création] CAMEL ZEKRI & ENSEMBLE VOYAL DE PYGMÉES AKA (Centrafrique)  
A la rencontre des polyphonies de la forêt centrafricaine  
Musiques du monde  
L'art vocal des pygmées croise les compositions de Camel Zekri pour développer une musique hybride, entre chants traditionnels, guitare et traitements électro-acoustiques, dans un environnement d'images vidéo tournées à Bangui.  
Coproduction Les Arts Improvisés / CIMN, en partenariat avec l'Hexagone-Meylan



**SAMEDI 12 AVRIL**  
17H Salle  
Messiaen  
Grenoble  
Tarif libre

**JARDIN DE TABALDAK** [création]  
TRIO D'ARGENT & FLÛTISTES ET PERCUSSIONNISTES DU CRR Grenoble  
La création du monde selon les indiens Abénakis  
Musique contemporaine  
Inspirées par l'univers sonore foisonnant du lever du jour, les flûtes deviennent des chants d'oiseaux, particules sonores minimalistes et aléatoires d'un matin au cœur des territoires indiens.  
Commande CIMN / Abbaye de Noirac, Coproduction CIMN / Conservatoire de Grenoble



**SAMEDI 12 AVRIL**  
19H30 MC2  
Grenoble  
7 à 25 €

**SONATA DI MARE** [création]  
PAOLO FRESU (Sardaigne) & A FILETTA (Corse)  
Ode aux îles ouvertes sur l'infini de la mer  
Jazz et chants traditionnels  
Rencontre de très haut niveau entre les sept étoiles du groupe A Filetta et la figure de proue du jazz italien, pour un hommage à deux écrivains insulaires, deux êtres d'exception par leur engagement politique, leur humanisme et leur amour de leur terre : Aimé Césaire et Jean Nicoli.  
Accueil CIMN, en collaboration MC2, Grenoble  
Production Centre culturel U Sveglju Calvese Calvi / A Filetta - Carl Deda / Festival Time in Jazz Berchidda Sardaigne



**SAMEDI 12 AVRIL**  
SOIRÉE DE CLÔTURE  
À PARTIR DE 22H  
Salle Messiaen  
Grenoble  
Tarif libre

**NATURAL BORN GROOVEURS !**  
Le groove est-il naturel ou soluble dans l'informatique ?  
Musiques actuelles  
En clôture, les musiciens de Dyade A&D / l'ArTisterie Fine proposent une création participative dans laquelle musiciens et danseurs rivalisent avec l'ordinateur. Venez avec votre instrument et/ou vos souliers de danse...  
Production CIMN

### [LES DÉTOURS À LYON]

**LES DÉTOURS À LYON...** Dans le cadre d'un partenariat avec l'Auditorium de Lyon, les spectateurs des Détours peuvent bénéficier d'un tarif préférentiel sur le concert :  
**LA MER** ORCHESTRE NATIONAL DE LYON  
Kumiko Shuto, biwa (luth traditionnelle japonaise), Kifu Mitsuhashi, shakuhachi (flûte traditionnelle japonaise), Eivind Gullberg Jensen, direction Programme : Toru Takemitsu, Towards the Sea II - Claude Debussy, Suite pour violoncelle et orchestre - Toru Takemitsu, November Steps - Claude Debussy, La Mer, trois esquisses symphoniques.  
Entre orchestration occidentale et sonorités japonaises, les impressions de la nature, du vent, de la mer, dans une musique sensuelle et souvent contemplative, d'une grande beauté plastique.  
**JEUDI 27 MARS 20H** Auditorium de Lyon 8 à 31 €, dans le cadre de la Biennale Musiques en scène  
contact : vincent@détoursdebabel.fr - info : www.auditorium-lyon.com



**BRUNCH #1 - Muséum de Grenoble**



**DIM. 30 MARS**  
non stop  
de 10H30 à 17H  
Muséum de Grenoble  
Tarif libre

**ARRBRASSON**  
JOSÉ LE PIEZ & PATRICIA CHÂTELAIN  
Quand le bois chante...  
Performance  
José Le Piez est artiste sculpteur d'arbres et sculpteur de sons. Il est le créateur des Arrbrassons, au procédé acoustique unique. Ils chantent sous la simple caresse de la main...



**Production CIMN,**  
avec la complicité du Muséum de Grenoble



**POULPES ET DIATOMÉES**  
DENIS CHAROLLES  
Ciné-concert autour des films animaliers de Jean Painlevé  
Musiques improvisées  
Les courts métrages mis en musique du pionnier du cinéma scientifique sont une ode à la vie, à des formes de vies, à la vie sous-marine. Un « ciné à ouïr » à l'orchestration très baroque.

**ENTOMOLO VOX**  
DÎTES 33 - l'ARFI  
Ciné-concert autour de l'univers sonore des insectes  
Musiques et images improvisées  
L'écriture musicale de l'Arfi, en contrepoint d'images sur l'entomologie, intègre les chants de nos amis cigales, grillons, sauterelles vertes, criquets, libellules...

**TRANSHUMANTZIA**  
MIXEL ETXEKOPAR & FRANÇOIS ROSSÉ  
Duo improbable pour musiques pastorales  
Musiques improvisées  
Rencontre drolatique ente un pianiste contemporain débridé et un berger basque qui fait sonner flûte préhistorique, cloche à brebis ou imite parfaitement le chant des oiseaux. Un univers tressé de poésie et d'humour.

**CENT PLUMES DE GRUE**  
[CHANTIERS] [création]  
Le vent dans tous ses états  
(voir CHANTIERS)

**FLOWERS 2.0 / VOX NATURA**  
Forêt de fleurs musicales recyclées  
(voir DANS LES ESPACES VERTS)



**BRUNCH #2 - Musée Dauphinois**



**DIM. 6 AVRIL**  
non stop  
de 10H30 à 17H  
Musée Dauphinois  
Grenoble  
Tarif libre

**EXTÉRIEUR JOUR**  
PHILIPPE LE GOFF & PHILIPPE FOCH, avec JEAN-LUC RAHARIMANANA  
Quand la nature devient poésie  
Performance  
À l'écoute des vibrations intimes des terrasses du Musée Dauphinois, les deux musiciens produisent une forme musicale mêlant la matière naturelle du lieu à la poésie sensible et impliquée de l'auteur malgache Jean-Luc Raharimanana.  
Production Athénor



**Production CIMN,**  
avec la complicité du Musée Dauphinois Grenoble



**VOIX NOMADES**  
Avec le chœur CUNCORDU E TENORE DE OROSEI (Sardaigne) & les chanteurs Ts TSERENDAVAA et G. NERGUI (Mongolie)  
La rencontre des chants sardes et mongols  
Musiques traditionnelles  
Les polyphonies sardes rencontrent le chant diphonique mongol, entre liturgies et fêtes paysannes, aux confins du profane et du sacré.



**DRIFT**  
LAURENT DEHORS & SYLVAIN THÉVENARD  
Des sons au fil de l'eau  
Jazz et musique électronique  
À partir de l'œuvre « aquatique » de Claude Debussy, Laurent Dehors et Sylvain Thévenard offrent une composition musicale imprévisible et joyeuse, à la fois acoustique et électronique.

**JARDINS INVISIBLES**  
Ballade interactive pour iPhones  
(voir DANS LES ESPACES VERTS)

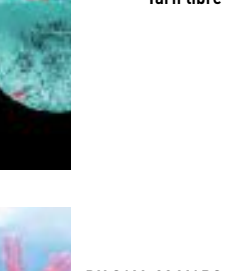


**DANS LES ESPACES VERTS**



**VEN. 28 MARS & SAM. 29 MARS**  
20H30 Jardin des Plantes  
Grenoble  
Tarif libre

**SAFARI DANS LE NOIR**  
BERNARD FORT  
Labyrinthe musical pour animaux de la nuit  
Parcours sonore nocturne (pour petits et grands)  
À mi-chemin entre un concert en plein air et une écoute naturaliste, ce parcours nocturne emmène le flâneur à la rencontre de différents biotopes (étangs, forêts, savane, paysages méditerranéens...), à la recherche de musique et de poésie. (pensez à vous équiper de lampes de poche)  
Production GMVL. Accueil CIMN



**DU SAM. 29 MARS AU SAM. 12 AVRIL**  
Journée  
SAMEDI 29 MARS  
17H Vernissage  
Jardin des Plantes  
Grenoble  
Entrée libre

**FLOWERS 2.0 / VOX NATURA**  
PIERRE ESTÈVE [création]  
Symphonie végétale pour fleurs artificielles  
Installation plastique et sonore  
Au cœur du Muséum de Grenoble et sur une partition électro-acoustique inédite, des centaines de fleurs fabriquées collectivement à partir de bouteilles multicolores en plastique récupéré.  
Commande et production CIMN, en partenariat avec La Métra, et avec la collaboration du CHU de Grenoble, Clinique du Grésivaudan, Muséum de Grenoble, MJC Mutualité, et la participation de Shooting Star



**DU SAM. 5 AVRIL AU SAM. 12 AVRIL**  
SAMEDI 5 AVRIL 12H30  
Vernissage  
Musée Dauphinois  
Grenoble  
Entrée libre

**JARDINS INVISIBLES** [création]  
ANDRÉ SERRE-MILAN, JACQUES PUPPONI & BENOIT DUVETTE  
Ballade interactive pour jardins musicaux  
Parcours sonore  
Installation musicale interactive dans laquelle le promeneur, muni d'un iPhone et d'un casque, écrit et écoute sa propre partition, à travers ses déplacements dans les jardins du musée.  
Production Intuitive Travel & CREA  
Accueil CIMN

**DU SAM. 5 AVRIL AU SAM. 12 AVRIL**  
SAMEDI 5 AVRIL 12H30  
Vernissage  
Musée Dauphinois  
Grenoble  
Entrée libre

**JARDINS INVISIBLES** [création]  
ANDRÉ SERRE-MILAN, JACQUES PUPPONI & BENOIT DUVETTE  
Ballade interactive pour jardins musicaux  
Parcours sonore  
Installation musicale interactive dans laquelle le promeneur, muni d'un iPhone et d'un casque, écrit et écoute sa propre partition, à travers ses déplacements dans les jardins du musée.  
Production Intuitive Travel & CREA  
Accueil CIMN

**JARDIN**  
PHILIPPE LE GOFF & PHILIPPE FOCH  
Rituel pour un jardinier chamanique  
Spectacle musical  
Paille, pierres, métaux, sons électroniques. Du bruissement à l'éclatement, les textures se mêlent et se confondent, entre sons produits et enregistrements multi-diffusés.  
Co-accueil CIMN / Espace 600, Grenoble

**MER. 9 AVRIL**  
11H-15H-17H  
La Bobine  
Grenoble  
5 €

**KERNEL**  
PHILIPPE FOCH  
Miniatures sonores  
Performance musicale pour les tout-petits (à partir de 6 mois)  
Autour des tablas, une première découverte des rythmes de l'Inde et un moment à l'écoute des plus petits.  
Accueil La Bobinette, en collaboration avec le CIMN



**DU 24 AU 28 MARS**  
L'heure bleue  
(hors les murs)  
Ecole H. Barbusse  
St-Martin-d'Hères  
DU 1er AU 3 AVRIL  
Clinique du Grésivaudan La Tronche  
DU 8 AU 14 AVRIL  
Collège Aimé  
Césaire Grenoble  
5 €

**LA NUIT, LES ARBRES DANSENT**  
LA FABRIQUE DES PETITES UTOPIES  
BRUNO THIRCUIR [création]  
Contes pour petits (et grands) égarés dans les jardins publics  
Spectacle musical en camion-théâtre  
Histoires acrobatiques et musicales pour plantes invisibles et lucioles imaginaires.  
Le monde végétal ne serait-il que le prolongement de nous-même ?  
Production La Fabrique des petites utopies en coproduction avec le CIMN - Co-accueil CIMN, L'heure bleue, Prunier Sauvage et Clinique du Grésivaudan



**SAM. 5 AVRIL 11H**  
(tout public)  
**LUN. 7 AVRIL**  
9H30 / 14H30  
(scolaires)  
**MARDI 8 AVRIL**  
9H30 (scolaire)  
Espace 600 Grenoble  
7 à 13 €

**JARDIN**  
PHILIPPE LE GOFF & PHILIPPE FOCH  
Rituel pour un jardinier chamanique  
Spectacle musical  
Paille, pierres, métaux, sons électroniques. Du bruissement à l'éclatement, les textures se mêlent et se confondent, entre sons produits et enregistrements multi-diffusés.  
Co-accueil CIMN / Espace 600, Grenoble



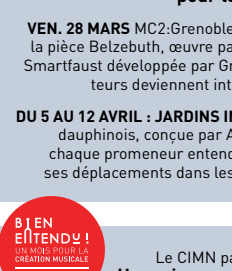
**MER. 9 AVRIL**  
11H-15H-17H  
La Bobine  
Grenoble  
5 €

**KERNEL**  
PHILIPPE FOCH  
Miniatures sonores  
Performance musicale pour les tout-petits (à partir de 6 mois)  
Autour des tablas, une première découverte des rythmes de l'Inde et un moment à l'écoute des plus petits.  
Accueil La Bobinette, en collaboration avec le CIMN



**DU SAM. 29 MARS AU SAM. 12 AVRIL**  
Journée  
SAMEDI 29 MARS  
17H Vernissage  
Jardin des Plantes  
Grenoble  
Entrée libre

**FLOWERS 2.0 / VOX NATURA**  
PIERRE ESTÈVE [création]  
Symphonie végétale pour fleurs artificielles  
Installation plastique et sonore  
Au cœur du Muséum de Grenoble et sur une partition électro-acoustique inédite, des centaines de fleurs fabriquées collectivement à partir de bouteilles multicolores en plastique récupéré.  
Commande et production CIMN, en partenariat avec La Métra, et avec la collaboration du CHU de Grenoble, Clinique du Grésivaudan, Muséum de Grenoble, MJC Mutualité, et la participation de Shooting Star



**DU SAM. 5 AVRIL AU SAM. 12 AVRIL**  
SAMEDI 5 AVRIL 12H30  
Vernissage  
Musée Dauphinois  
Grenoble  
Entrée libre

**JARDINS INVISIBLES** [création]  
ANDRÉ SERRE-MILAN, JACQUES PUPPONI & BENOIT DUVETTE  
Ballade interactive pour jardins musicaux  
Parcours sonore  
Installation musicale interactive dans laquelle le promeneur, muni d'un iPhone et d'un casque, écrit et écoute sa propre partition, à travers ses déplacements dans les jardins du musée.  
Production Intuitive Travel & CREA  
Accueil CIMN

**DU SAM. 5 AVRIL AU SAM. 12 AVRIL**  
SAMEDI 5 AVRIL 12H30  
Vernissage  
Musée Dauphinois  
Grenoble  
Entrée libre

**JARDINS INVISIBLES** [création]  
ANDRÉ SERRE-MILAN, JACQUES PUPPONI & BENOIT DUVETTE  
Ballade interactive pour jardins musicaux  
Parcours sonore  
Installation musicale interactive dans laquelle le promeneur, muni d'un iPhone et d'un casque, écrit et écoute sa propre partition, à travers ses déplacements dans les jardins du musée.  
Production Intuitive Travel & CREA  
Accueil CIMN

**DU 24 AU 28 MARS**  
L'heure bleue  
(hors les murs)  
Ecole H. Barbusse  
St-Martin-d'Hères  
DU 1er AU 3 AVRIL  
Clinique du Grésivaudan La Tronche  
DU 8 AU 14 AVRIL  
Collège Aimé  
Césaire Grenoble  
5 €

**LA NUIT, LES ARBRES DANSENT**  
LA FABRIQUE DES PETITES UTOPIES  
BRUNO THIRCUIR [création]  
Contes pour petits (et grands) égarés dans les jardins publics  
Spectacle musical en camion-théâtre  
Histoires acrobatiques et musicales pour plantes invisibles et lucioles imaginaires.  
Le monde végétal ne serait-il que le prolongement de nous-même ?  
Production La Fabrique des petites utopies en coproduction avec le CIMN - Co-accueil CIMN, L'heure bleue, Prunier Sauvage et Clinique du Grésivaudan

**MER. 9 AVRIL**  
11H-15H-17H  
La Bobine  
Grenoble  
5 €

**KERNEL**  
PHILIPPE FOCH  
Miniatures sonores  
Performance musicale pour les tout-petits (à partir de 6 mois)  
Autour des tablas, une première découverte des rythmes de l'Inde et un moment à l'écoute des plus petits.  
Accueil La Bobinette, en collaboration avec le CIMN